

- *Perfis formados a frio* : MR 250
- *Ferro rolado* : SAE 1020
- *Placa base e chapas de ligação*
- *Parafusos ASTM A325*

REFERÊNCIAS NORMATIVAS

- 1- Projeto com perfis laminados/soldados: NBR 8800/05.
- 2- Projeto com perfis formados a frio: NBR 14762/01.
- 3- Esforço devido à ação do vento: NBR 6123/88.
- 4- Solda: AWS 4.3.1/84.
- 5- Perfis laminados: NBR 7007/02.
- 6- Chapas grossas: NBR 6648/84.
- 7- Chapas finas: NBR 6649/86.
- 8- Perfil notado: NBR 8761/81.

4. *Σύγκριση αποτελεσμάτων:*
Σύγκριση κυβερνήσεων: 0,25 kN/m².
Παρά παραβολή: 0,25 kN/m².

FABRICAÇÃO:
Os desenhos de fabricação da estrutura, desmembráveis a partir desse projeto, deverão ser apresentados ao calculista estrutural para verificações e consentimentos antes do início das operações de fabricação. As operações de corte, furação e soldagem das peças estruturais devem estar em acordo com as prescrições da ABR 8806/68.

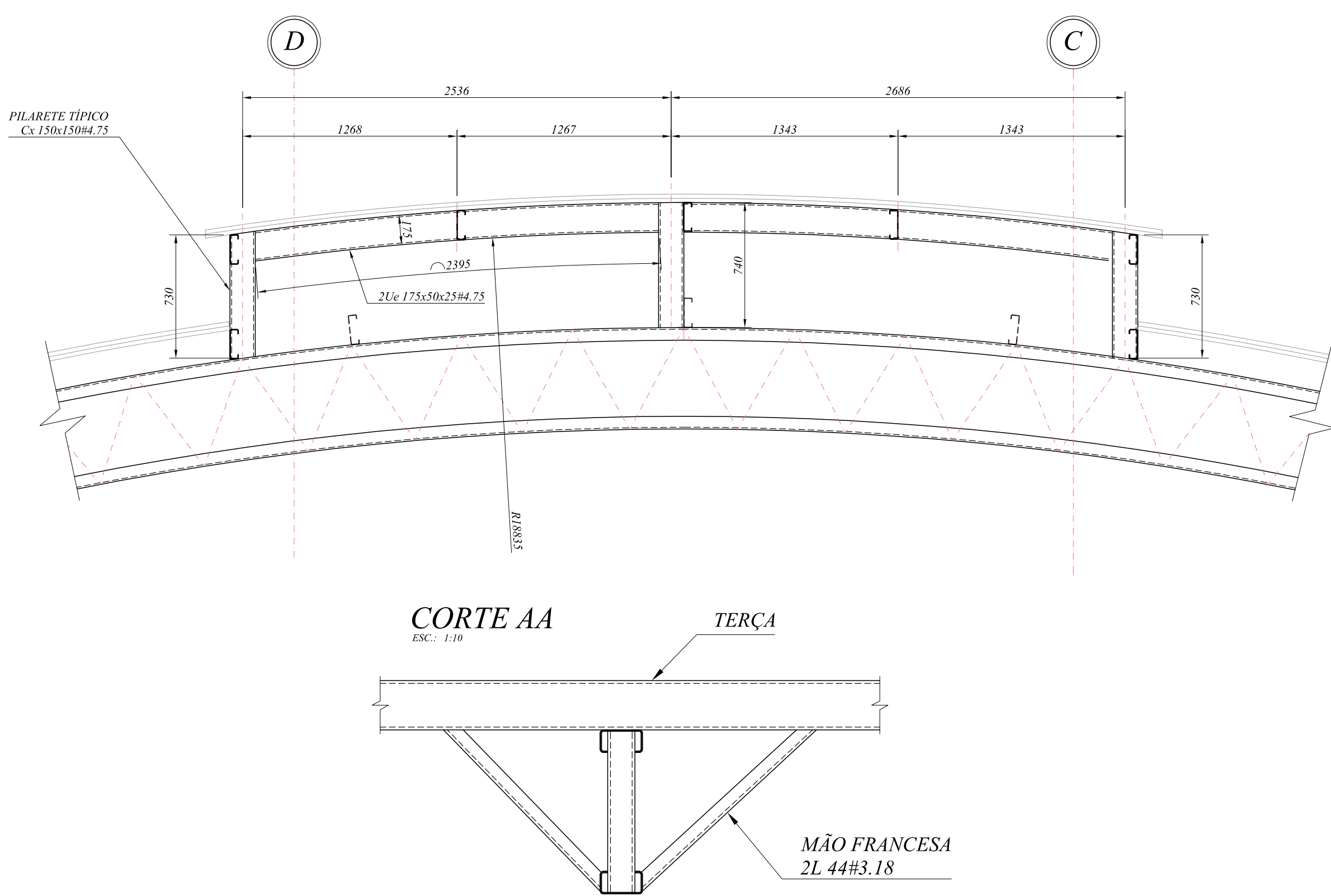
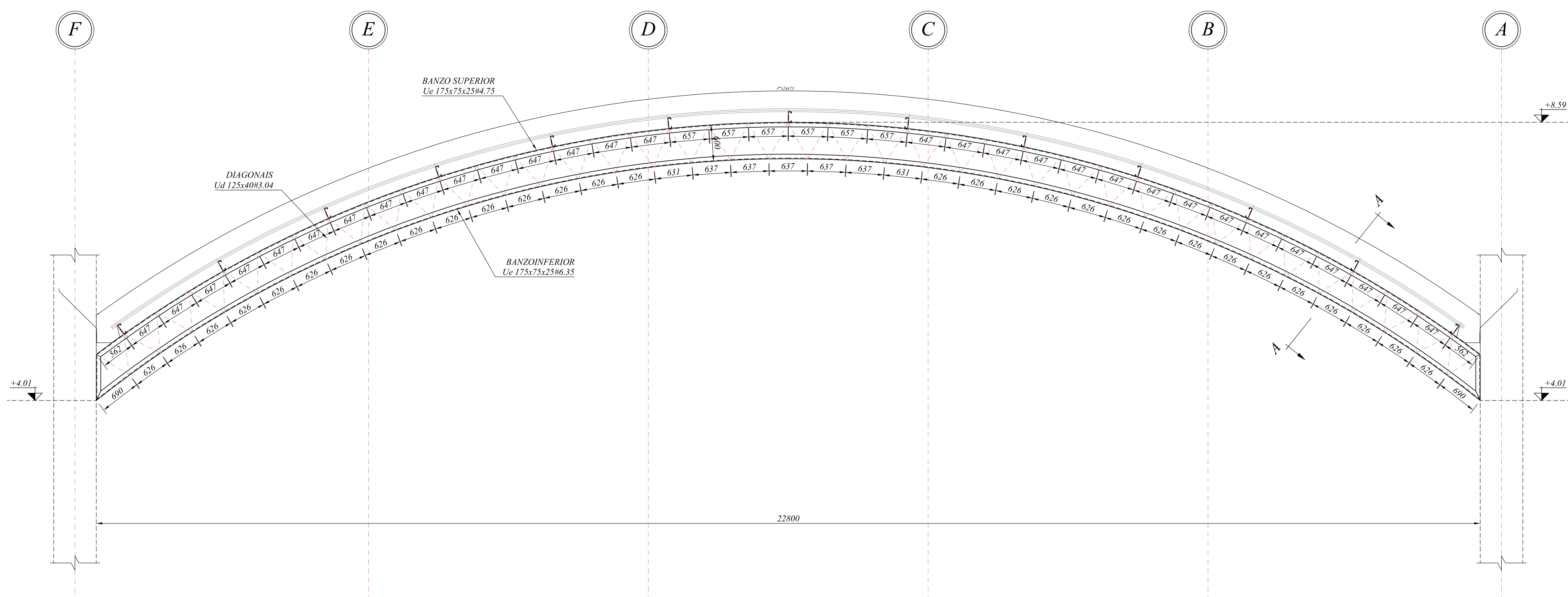
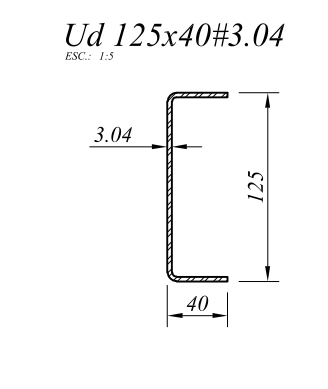
Todos os vigas, cujos vãos forem superior a 6m deverão ter contra-flecha de 1/400 no meio do vão.

PROTEÇÃO CONTRA CORROSÃO:
A proteção contra corrosão deve ser feita com tinta epóxi-resina que inclua catalisador do tipo anti-oxidação.
A preparação das superfícies e a pintura de campo devem estar de acordo com as prescrições da norma NBR 8550. As superfícies que não se tornam inacessíveis após a fabricação, devem ser limpas e pintadas de acordo com as especificações antes de se tornarem inacessíveis. As extremidades de perfil com região fechada devem ser limpas.

Tabela 1 (7a)							
nome	distância	descrição	gama (mm)	ϵ	freq.	M	Adm
			(mm)	(m)	(Hz)	(dBm)	(dB)
01	Arquivo inferior	15 175 716 256 ± 3,3	7	2 400,0	2 4,6	16,6	0,91
02	Arquivo superior	15 175 716 256 ± 3,3	7	2 400,0	2 4,5	16,7	0,91
03	Memória extensível	15 175 716 256 ± 3,3	2	6 000	1,2	16,6	2,0
04	Memórias	15 175 716 256 ± 3,3	76	6 000	13,7	4,7	3,43
						588	
						sub total (%)	6894
						Total geral	16234

Obs. Essa lista não inclui todas as pontas e os elementos de ligação e deve ser comparado pelo fabricante.

Obs.: Esta lista não inclui pendas e os elementos de ligação e deve ser verificado pelo fabricante.



CONFIGURAÇÃO PARA PLOTAGEM		
COR	COR	PENA
1	7	0,10
2	7	0,20
3	7	0,30
4	7	0,40
5	7	0,50
6	7	0,60
7	7	0,70
8	8	0,80
30	7	0,20
36	7	0,10
32	7	0,30
250	250	0,15
251	251	0,15
252	252	0,15
253	253	0,15
254	254	0,15

**GOVERNO DO ESTADO
DE SÃO PAULO**

UNDAE
ETEC XXX

AREA TÉCNICA | ESEALA | INDICADA | ROOM 1º | MET-001/001

COBERTURA

PLANTA DE ESTRUTURA
CONSTRUÇÃO

RECEBIMOS	PROJETO	COORDENADOR
UIE	UIE	UIE
DESCRIÇÃO	DATA	REVISÃO
CONFERIR MEDIDAS NO LOCAL	15/09/2017	R0