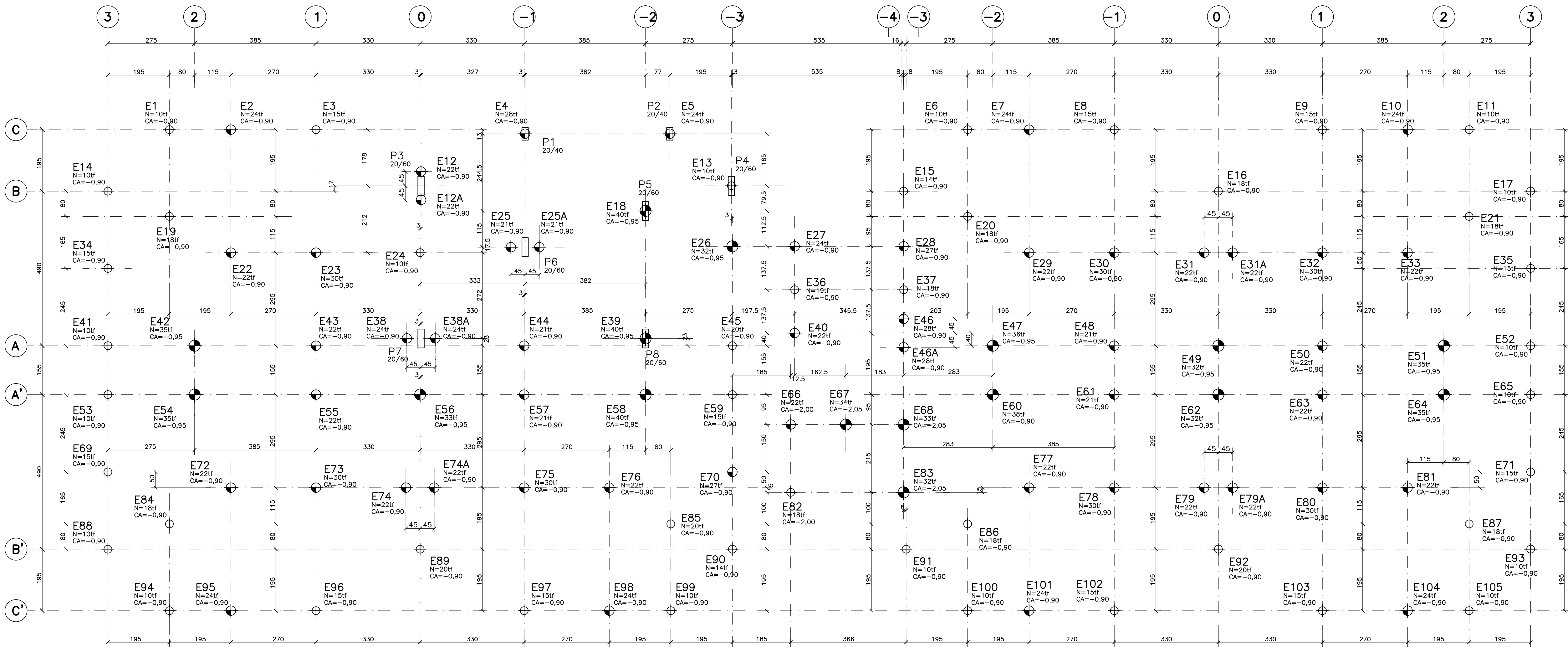


PLANTA DE LOCAÇÃO DE ESTACAS E PILARES COM CARGAS

ESCALA 1:75



LEGENDA PARA ESTACAS

- ⊕ 46 ESTACAS Ø 25cm PARA 20tf
- ⊕ 50 ESTACAS Ø 30cm PARA 30tf
- ⊕ 16 ESTACAS Ø 35cm PARA 40tf

ESTACAS ESCAVADAS MECÂNICAMENTE

- ⊕ ESTACAS ESCAVADAS MECÂNICAMENTE Ø 25 cm PARA 20tf
OS COMPRIMENTOS DAS ESTACAS DEVERÃO SER DEFINIDOS POR CONSULTOR ESPECIALIZADO EM FUNDAÇÕES PARA CADA EDIFICAÇÃO
- ⊕ ESTACAS ESCAVADAS MECÂNICAMENTE Ø 30 cm PARA 30tf
OS COMPRIMENTOS DAS ESTACAS DEVERÃO SER DEFINIDOS POR CONSULTOR ESPECIALIZADO EM FUNDAÇÕES PARA CADA EDIFICAÇÃO
- ⊕ ESTACAS ESCAVADAS MECÂNICAMENTE Ø 35 cm PARA 40tf
OS COMPRIMENTOS DAS ESTACAS DEVERÃO SER DEFINIDOS POR CONSULTOR ESPECIALIZADO EM FUNDAÇÕES PARA CADA EDIFICAÇÃO

AUTORES DO PROJETO / COLABORADORES

CDHU - Gestão

ARQ. IRENE B. RIZZO	Coordenação	RRT
ARQ. MARCIO FREIRE PENTEADO	Gestão	RRT
Andlise		
ENG. LUIZ UENO	Andlise	ART/RRT

HERJACKTECH TECNOLOGIA E ENGENHARIA LTDA. - Autoria

ENG° MICHELE MONTONE	Coordenação	ART
ARQ. LEO TOMCHINSKY	Projeto	RRT
ARQ. HELEN GARCIA FERNANDES	Projeto	RRT
ENG. JOEVLSON DOS SANTOS ARAUJO	Engenharia	ART

LEGENDA/TABELAS

NOTAS

- 1 - MEDIDAS EM CENTIMETROS
- 2 - COTA DE NÍVEIS EM METROS
- 3 - NÃO TOMAR MEDIDAS EM ESCALA
- 4 - FOI ADOPTADO NESTE PROJETO ESTACAS DO TIPO ESCAVADAS MECÂNICAMENTE. ESTA ALTERNATIVA DE FUNDAÇÃO DEVERÁ SER CONFIRMADO E COMPLEMENTADO PARA CADA IMPLANTAÇÃO, APÓS ANÁLISE DOS ELEMENTOS GEOTÉCNICOS POR UM PROFISSIONAL HABILITADO.

Revisões (discriminação)	Nº	Data	Rubrica

Companhia de Desenvolvimento Habitacional e Urbano

CDHU

Rua Boa Vista, 170, CEP. 01014-200, São Paulo, Tel. 2505.2000, CGC/MF 47.865.597/0001-8

PROJETO

UNIDADE HABITACIONAL PADRÃO

CÓDIGO

V | 0 | 4 | 2 | F-01

TÍTULO	ÁREA	FOLHA
FUNDAÇÃO	FUN	02/09

ASSUNTO

PLANTA DE LOCAÇÃO DE ESTACAS E PILARES COM CARGAS

ESCALA GRÁFICA	ESCALA NOMINAL	DATA
0 0,75 1,5 2,25(m)	1:75	DEZ/2013

ASSINATURAS	
proprietário	cnpi
CIA DE DESENVOLVIMENTO HABITACIONAL E URBANO DO ESTADO DE SÃO PAULO	47.865.597/0001-09
aprovação do projeto - responsável técnico	c.r.e.a. 20314/D
Cia. de Desenvolvimento Habitacional e Urbano do Est. de São Paulo	pref.
obra - responsável técnico	c.r.e.a.
	pref.
	a.r.t.

ESPAÇO PARA APROVAÇÃO

CÓDIGO CDHU EMPREENDIMENTO									
Programa	0	0	Região	0	0	Município	0	0	Terreno
Fase	0	0	Verificação	0	0	Elaboração	0	0	Projeto